

Serie FoamMaster

Los sistemas FoamMaster de limpieza mecánica diluyen automáticamente con agua los productos de limpieza concentrados, y utilizan aire comprimido para generar una espuma espesa, abundante y persistente

La manera ideal para mejorar el Rendimiento de los Productos de Limpieza.

Cuando se trata de limpiar grandes áreas, no hay método más efectivo y eficiente que el de la limpieza con espuma. La limpieza con espuma no sólo permite que la solución de limpieza permanezca en contacto con la carga de suelo durante un período más extenso, sino que también permite al usuario limpiar áreas de difícil acceso que no siempre se pueden limpiar cuando se utilizan los métodos tradicionales de limpieza. También ayuda a evitar daños a las paredes y a los equipamientos que generalmente ocasionan los equipos de alta presión. Asimismo, se reduce el costoso tiempo de mano de obra.

Hydro Systems ofrece dos sistemas únicos para limpieza con espuma. Ambos trabajan con un pequeño flujo de agua de apenas 3 galones (12 litros) por minuto, y con una compresión de aire de 40 psi (3 baras o 3 Kg),

Modelo 890

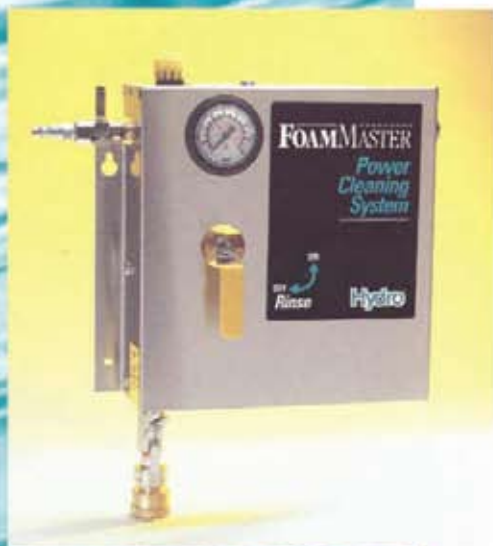
- ▲ Los componentes en contacto con elementos químicos son realizados en materiales resistentes a la abrasión química, permitiendo el uso de ácidos y limpiadores agresivos.
- ▲ Es posible controlar los flujos de agua y de aire para entregar el espesor de espuma necesario.
- ▲ Válvula de verificación integrada que evita que el aire comprimido entre a la línea de agua, permitiendo al usuario incrementar el flujo de aire para obtener una limpieza superior.
- ▲ Las características del enjuague permiten al usuario enjuagar el área después de limpiar sin necesidad de utilizar una manguera adicional.
- ▲ Se entrega completo, con una manguera reforzada de descarga y una pistola metálica para esparcir espuma/enjuague que cuenta con válvula de apertura y cierre.

Modelo 865

- ▲ Proporciona una excelente calidad de espuma a un precio económico.
- ▲ Se requiere manguera por separado para el proceso de enjuague.
- ▲ Incluye manguera de descarga de PVC y manija.

Ideal para limpiar en diversos lugares

- ▲ Instalaciones donde se procesan alimentos
- ▲ Plantas de procesamiento/envasado de carne
- ▲ Instalaciones donde se procesan productos lácteos
- ▲ Instalaciones donde se procesan / enlatan frutos del mar
- ▲ Panaderías
- ▲ Limpieza de camiones y vehículos en general
- ▲ Otros lavados de carácter industrial

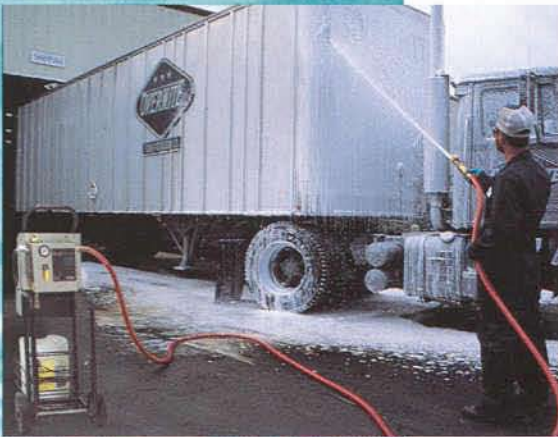


Modelo 890



Modelo 865

Criterio para seleccionar modelo



Modelo 890 (mostrado con carro opcional)

Modelo Descripción

- 890 Montaje en pared o en carro, incluye:
- ▲ gabinete de acero inoxidable
 - ▲ manómetro
 - ▲ derivación de enjuague para enjuagar sin manguera adicional
 - ▲ canilla metálica de cierre en el extremo de la manguera
 - ▲ manguera reforzada de descarga de 25pies

Margen de dilución
Máx. Mín.

240:1 5.5:1

- 865 Montaje en tambor, incluye:

- ▲ manómetro
- ▲ manguera de descarga de PVC y protección de vinilo
- ▲ se puede instalar en un tapón pequeño o grande del tambor

128:1 5:1

Opciones y Accesorios

- 895 Carro opcional



Modelo 865



895

“La Serie FoamMaster ha aumentado la capacidad de limpieza de nuestros productos. Hemos podido mantener la consistencia de la espuma y lanzarla a distancias moderadas. Esto brinda a nuestros clientes excelentes resultados en la limpieza a bajo costo.”

- ▲ Bill Atsalis
At-Chem, Inc.
Wilmington, OH